

BỘ QUỐC PHÒNG
TỔNG CỤC HẬU CẦN

BẢN VẼ SẢN PHẨM
GIƯỜNG GỖ CÁN BỘ 1,2M K24

KÝ HIỆU: 19.GCB-K24 BV

(Ban hành kèm theo Quyết định số: 162/QĐ-TCHC ngày 24/01/2025 của Chủ nhiệm Tổng cục Hậu cần)

HÀ NỘI, NĂM 2025

TỔNG CỤC HẬU CẦN
CỤC DOANH TRẠI

BẢN VẼ SẢN PHẨM
GIƯỜNG GỖ CÁN BỘ 1,2M K24

KÝ HIỆU: 19.GCB-K24 BV

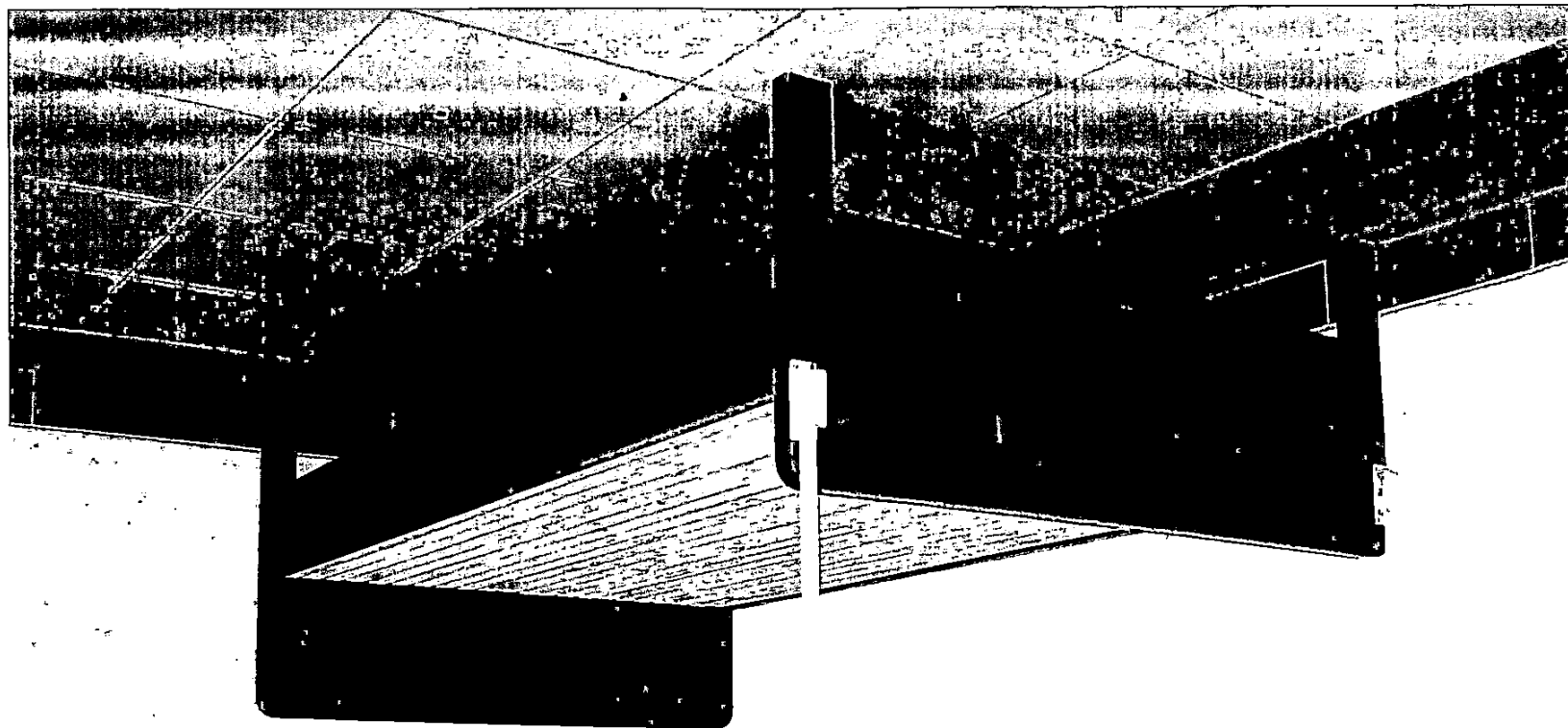
(Ban hành kèm theo Quyết định số: 162/QĐ-TCHC ngày 24/01/2025 của Chủ nhiệm Tổng cục Hậu cần)

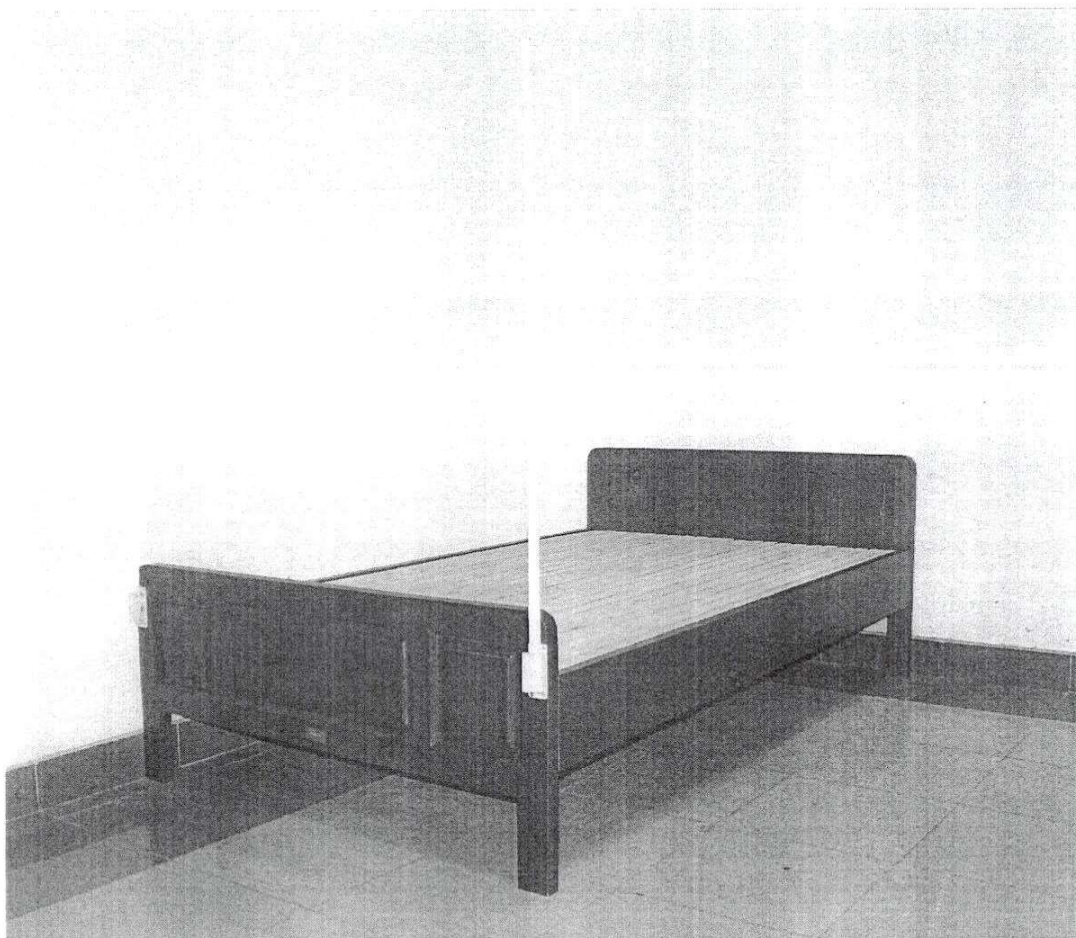
Hà Nội, ngày.....tháng 01 năm 2025

CỤC TRƯỞNG



Thiếu tướng Nguyễn Quang Bình





THÔNG SỐ KỸ THUẬT CHÍNH:

- Kích thước:

- + Kích thước phủ bì: Dài 2,00m; Rộng 1,20m;
- + Đầu cao giường cao 0,72m;
- + Đầu thấp giường cao 0,54m;
- + Mặt giường cao 0,42m.

- Vật liệu:

- + Khung giường; đầu cao, đầu thấp giường; vai giường, panô huỳnh bằng gỗ nhóm III.
- + Thanh đỡ thang, thang và giá giường bằng gỗ nhóm IV.
- + Cọc màn được làm bằng thép hộp CT3 vuông (16x16x1,2) mm sơn tĩnh điện màu trắng đục.
- + Tem nhãn giường bằng nhôm, kích thước (60x30x1) mm; nền sơn màu đỏ; chữ sơn màu vàng. Nội dung: ghi cơ quan chủ trì; tên, ký hiệu sản phẩm, đơn vị sản xuất, năm sản xuất.

- Yêu cầu kỹ thuật:

- + Gỗ phải được xử lý qua ngâm tẩm chống mối, mọt; sấy kỹ theo quy định đảm bảo không bị nứt, cong vênh,...
- + Vai giường, panô huỳnh được làm liền tấm không ghép.
- + Liên kết các bộ phận bằng mộng, keo, vít, bu lông đai ốc, bản lề...
- + Các mối hàn bảo đảm ngấu, chắc, gọn, được làm sạch, mài nhẵn ba vĩa.
- + Sơn hoàn thiện giường bằng sơn PU màu cánh dán sáng.

TỔNG CỤC HẬU CẦN CỤC DOANH TRẠI

CỤC TRƯỞNG



Thiếu tướng Nguyễn Quang Bình

Chủ trì:

Phạm Minh Thắng

Đại tá Phạm Minh Thắng

Kiểm tra:

Nguyễn Hữu Phát

Thượng tá Nguyễn Hữu Phát

Thiết kế:

Đỗ Cường Dũng

Trung tá Đỗ Cường Dũng

**THIẾT KẾ MẪU DOANH CỤ
GIƯỜNG GỖ CÁN BỘ 1,2M**

Tên bản vẽ:

**PHỐI CẢNH
THÔNG SỐ KỸ THUẬT**

Ký hiệu:

19.GCB-K24.01.00.000

Hoàn thành: 01/2025

Bản vẽ số:

Tỷ lệ: 1/100

01/08